

KARUIZAWA ROTARY CLUB



2018-2019年 RI テーマ

例会日 毎週月曜日 12時30分～13時30分



インスピレーションになるう

例会場 軽井沢プリンスホテル ウエスト

事務局 〒389-0112 軽井沢町中軽井沢9-3 軽井沢町商工会館内

TEL 0267-46-4970 FAX 0267-46-5445

RI 会長 バリー・ラシン RI2600 地区ガバナー 伊藤雅基

東信第一グループガバナー補佐 小池平一郎

会長 遠藤孝 幹事 佐藤俊幸 クラブ会報委員長 横山繁

E-mail k-rotary@jfb.net ホームページ www.karuizawarotaryclub.com



第2485例会 2018. 8. 20

12:30 点鐘 会長 遠藤孝君

司会進行 副幹事 小野克永君

ロータリーソング「四つのテスト」

ソングリーダー 干川慎一郎君

ゲスト 丸橋昌太郎様

ビジター 小幡喬士君（東京RC）、渡辺泰彦君（東京RC）、出光昭介君（東京RC）

田中伸幸君（東京八王子西RC）、三善里沙子君（東京ワセダRC）

戸田一誠君（東京練馬西RC）、山口登君（ワイキキRC）

《会長あいさつ》 会長 遠藤孝君

皆さんこんにちは。18日の強い寒気、放射冷却、酷暑で最高と思ったら寒さで観測史上最低、野辺山4.2℃、横手山で霜が下りたとの事。我が家でも孫が寒がり、暖房を付けました。余りの気候の変化、冬荒れない事を願います。

さて、今日は年金の話とっておりましたら、昨日の信毎の2面に地方議員の厚生年金加入のアンケート結果が載っていました。賛成が51%、自、公で通常国会に法案提出を目指しておりましたが、議員優遇の批判で断念したようです。議員が厚生年金に加入すれば、自治体が保険料の半分を支払うため、年200億円の公費負担が生じるとの試算である。又、年間議会会期が数十日の議員に常勤の公務員と同じ扱いは、自治体が財政負担をする事の批判によるものです。

長野県内で一番納付が低い地域が東信。小諸保険機構では納付率が66.5%、未納付33.5%、国が責任を持つ事が出来ず、将来が危ぶまれています。それどころではなく厚生年金未加入事業所135,000事業所（全国）で当然加入しなければならない会社の従業員が350万人、278兆円。実態は会社員であるが、国民年金加入により、会社は14兆円経営者が未払いを得している。基準は労働時間が週30時間に満たない場合は加入できないが、一日5～6時間は働いていると推測できる。更に、医療制度や、介護保険の見直しなどにより負担増などに伴いこんな事もある。

社会保険未加入の事業所、従業員が100～1000人いてもIT関係、美容院、飲食店、法律事務所、寺院等は、法定16業種、個人で5人未満の場合は任意適用事業所であるため未加入でもよい法律。最後は国民が泣くだけ、こんな実態を先送りにして欲しくないと思っております。





《幹事報告》 幹事 佐藤俊幸君

★RID2600 ガバナー伊藤雅基様、地区R L I 委員長作田永子様より

2018-2019 年度 R L I P r a t II 開催のご案内 9月16日 於・塩尻市

★通信物=①グリーンブリーズ第45号 ②ハイライトよねやま21号

③軽井沢国際合唱フェスティバル開催のご案内④コーデイネーターニュース9月号

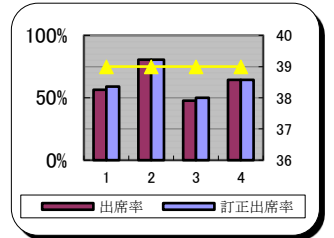
⑤第14回ふれあい祭り・第3回実行委員会開催 8月29日

★クラブ会報=丸子RC ★恵送物=丸子RCクラブ計画書



《出席委員会》 委員長 佐藤敏明君

	会員総数	本日出席数	メイク	合計	本日出席率	訂正出席率
8月20日	42	27	事前メイク0	27	64.29%	64.29%



ニコニコBOX報告

上田直人君



★卓話者を歓迎して…佐藤敏明君、丸山裕文君、遠藤孝君

大工原巧君、今井亮君、甲田正昭君、依田龍治君、佐藤好雄君

金山城太郎君、秋山貴史君、佐藤学君、古越道夫君、佐藤俊幸君

千川慎一郎君、佐藤一郎君、袖山卓也君、長岡秀秋君

8月20日
¥17,000



《卓話者ご紹介》 峯村昭吾君

丸橋昌太郎様 信州大学社会基盤研究センター長

《 卓 話 》 丸橋昌太郎様

— 地域における大学の役割 —

- 1 はじめに — 仕組みを作る学問とは
- 2 研究の必要性 — 日本版司法取引を例に



点鐘

*配布資料参照

*卓話のテープは事務局にございます。ご利用の方はお申し出ください。